



HERSTELLER VON WÄSCHETRANSPORTTEXTILIEN



## WIE MACHEN WIR HÄNGEBAHNSÄCKE?

Ein kontinuierlicher Wäschefluss ist das A und O für die Wirtschaftlichkeit eines Großwäschereibetriebes. Hängebahnsäcke werden in automatisierten Transport- und Speichersystemen für den Transport von Schmutz- und Reinwäsche eingesetzt

### Präzision

Speziell ausgewählten Garn und Nähte für den harten Einsatz



### Auswahl der Materialien

Verwendung bester Materialien, um die höchste Qualität unserer Produkte zu gewährleisten

### Stärke

Modernes, ultra-haltbares Material 100% Nylon oder Polyester

### Nähen auf Ihre Bedürfnisse angepasst

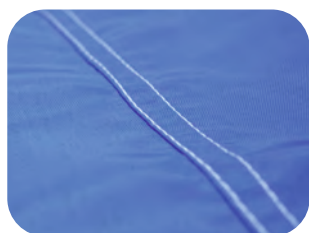
Wir können die Taschen zu jedem Deckentransportsystem nähen

Der Hängebahnsack ist das Kernelement eines automatisierten Speicherbahnsystems in Grosswäschereibetrieben. Unzuverlässige Konstruktion des Hängebahnsacks kann neben finanziellen Verlusten durch Betriebsstopp zu potentiellm Unfallrisiko für Angestellten werden. Mehrere hundert Kilo Wäsche werden über den Köpfen von Angestellten befördert - die Qualität des Hängebahnsacks muss daher stets 100% zuverlässig sein. Regelmässiges Inspizieren der Hängebahnsäcke auf Schäden ist daher Teil der täglichen Routine von Grosswäschereien.

### Metall D-ringe



### Starke Doppelnaht



### Nummer und Kundenlogo



### Taschen für Gewichte



Wir als RTP verstehen die Verantwortung die wir bei der Herstellung von Hängebahnsäcken übernehmen. Dank der Liebe zu Details, technisch qualifizierten Näherinnen und die Verwendung von Lieferanten, die kontinuierlich zuverlässige Materialien liefern sind wir in der Lage qualitativ hochwertige und zuverlässige Hängebahnsäcke zu produzieren.

### Größen

- Individuelle Größe je nach Bedarf des Kunden
- je nach Maschinentyp

### Gewebe

- 100% Polyester oder Nylon
- thermofixiert
- strapazierfähig
- pflegeleicht
- große Farbauswahl

### Farben

- weiß, grau, schwarz
- gelb, orange, rot
- lila, blau
- grün, dunkelgrün

### Logoaufdruck

- Logoaufdruck im Thermodruckverfahren
- waschbeständig

## CONTAINEREINZIEHHAUBEN FÜR WÄSCHEWAGEN

Containereinziehhauben werden auf der Innenseite eines Rollcontainers befestigt, die für die Sammlung von schmutziger Wäsche verwendet werden. Sie schützen die Wäsche weiterer Verschmutzung und Beschädigung und verbessern das Aussehen eines gefüllten Rollbehälters



### Spezifikation des Produktes

- strapazierfähig
- pflegeleicht – leichteres Waschen und Trocknen
- resistent gegen Verfärbungen
- Grosse Farbauswahl
- Waschbeständig Logoaufdruck

### Verfügbare Farben



## ABDECKHAUBEN FÜR WÄSCHEWAGEN

Abdeckhauben werden für den Transport von sauberer Wäsche in Wäschewagen verwendet und schützen die Wäsche von außen. Für jeden Typ von Rollbehälter können wir eine passende Containerüberziehhaube entwerfen und fertigen.

Für extreme Belastungen liefern wir auch Materialien aus hochfesten, sogenannten high tenacity, Fasern. Diese liefern eine verstärkte Scheuer- und Reissfestigkeit und können auch als Verstärkung von bekannten Abnutzungsstellen an der Containerüberziehhaube eingesetzt werden. Hierdurch wird die Lebensdauer Ihrer Containerüberziehhaube verlängert.



### Größe

- an jedem Rollcontainer angepasst

### Gewebe

- Polyester 160-220 g/m.<sup>2</sup>
- Nylon 125-190 g/m.<sup>2</sup>
- thermofixiert
- Waschbeständig Logoaufdruck

### Farbe

- weiß, grau, schwarz
- gelb, orange, rot
- lila, blau
- grün, dunkelgrün

### Verschluss

- Reißverschluss
- Knebelverschluss

# WÄSCHETRANSPORTSACK

## WÄSCHETRANSPORTSACK MIT RUNDEM BODEM

Durch den Einsatz von Wäschetransportsäcken wird der Wäschetransport aus Bereichen mit hygienischen Anforderungen möglich.



### Spezifikation des Produkt

- abreibungsresistent
- verstärkte Reißfestigkeit und Strapa-zierfähigkeit
- pflegeleicht – leichteres Waschen und Trocknen
- tropfresistent / durchsickerungsresistent
- resistent gegen Verfärbungen

### Größen

- große Farbauswahl

### Gewebe

- Polyester 160-220 g/m.<sup>2</sup>
- Nylon 125-190 g/m.<sup>2</sup>
- thermofixiert
- waschbeständig Logoaufdruck

### Farbe

- weiß, grau, schwarz
- gelb, orange, rot
- lila, blau
- grün, dunkelgrün

Für extreme Belastungen liefern wir auch Materialien aus hochfesten, sogenannten high tenacity, Fasern. Diese liefern eine verstärkte Scheuer- und Reißfestigkeit und können auch als Verstärkung von bekannten Abnutzungsstellen am Wäschetransportsack eingesetzt werden. Hierdurch wird die Lebensdauer Ihres Wäschetransportsack verlängert.

### Verschlüsse

- Kordel
- Knebelverschluss
- Kabel und Ösen
- Bodenschlaufe und Haltegriffe auf Anfrage



## BEWOHNERWÄSCHESÄCKE MIT AUFHÄNGESCHLAUFE



# WÄSCHETRANSPORTSACK

## SELBSTÖFFNENDE WÄSCHESÄCKE

Selbstöffnende Wäschesäcke vermeiden das Entleeren von Schmutzwäsche in die Waschmaschine. Durch das einfache Faltsystem ist die Wäsche während des Transports sicher im Wäschesack und zum Waschen muss nur der Verschluss geöffnet werden. Der Wäschesack öffnet sich dann im Waschdurchgang von alleine.

### Spezifikation des Produktes

- abreibungsresistent
- verstärkte Reißfestigkeit und Strapazierfähigkeit
- große Farbauswahl
- sicher für verschmutzte Wäsche
- Geld sparende Alternative für Plastiktüten



### Verschlüsse

- Knebelverschluss
- Fixlock –Verschluss
- Kletterverschluss
- Band mit Druckknopf

### Verfügbare Farben:



### Größe

- Standardgröße 58x100 cm
- große Farbauswahl
- Fassungsvermögen 12 Kilo der Wäsche

### Gewebe

- Polyester 220 gsm/m<sup>2</sup>

### Farbe

- weiß mit einem färbigen Streifen
- vollfärbig mit einem färbigen Streifen

# WÄSCHENETZE

## WÄSCHENETZE FÜR INDUSTRIEWÄSCHE

Die Netzstruktur schützt das Gewebe bei der täglichen Wäsche vor äußeren Verletzungen, ermöglicht aber das Ausspülen von Schmutzpartikeln und Seifenrückständen.

### Produktspezifikation

- extra abreibungsresistent
- verstärkte Reißfestigkeit und Strapazierfähigkeit (Scheuer- und Reißfest)
- extra pflegeleicht – leichteres Waschen und Trocknen
- Identifizierung von Wäsche dank mehrfarbigen Flecken



### Verschlüsse

- Knebelverschluss
- Fixlock – Verschluss
- Kordel mit Blockade
- Reißverschluss
- Band mit Druckknopf



### Größe

- große Farbauswahl

### Gewebe

- Polyester 160-220 g/m.<sup>2</sup>
- thermofixiert
- strapazierfähig, pflegeleicht

### Farbe

- weiß, schwarz, gelb, rosa, blau, grün

## ÜBER UNS

RTP steht für Radomskie Tekstyli Przemysłowe - „Radom Industrietextilien“. Wir verarbeiten technische Textilien für die Wäschereindustrie in unserer Produktionsstätte in Radom, Polen, einer wachsenden Stadt 100 km nördlich der polnischen Hauptstadt Warschau.

RTP beliefert seit 2004 polnische Wäschereien und in 2006 ist unser europäischer Kundenstamm auf 40% gewachsen. Heute kommen 80% unserer Aufträge aus Deutschland, England und Frankreich. Kunden wenden sich an uns auf der Suche nach Qualität, Preisbewusstsein und Flexibilität und finden all dies bei unserem mehrsprachigen und hoch engagiertem Team.

Unsere europäische Kunden schätzen unsere Mischung aus Qualität, Preis, Bestellmenge und Lieferzeit. Auch unser Reparaturservice wird oft in Anspruch genommen, denn dank Globalisierung werden Pakete innerhalb europäischer Länder kostengünstig und ohne Verzögerung von Lieferdiensten befördert. Gerne senden wir Ihnen ein paar unverbindliches Muster zu damit Sie sich von unserer Qualität überzeugen können.

## UNSERE PARTNER

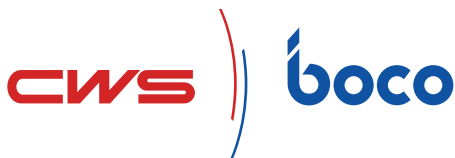


**BERENDSEN**

**TEXTILE SERVICE**



**Sp. z o.o.**



RTP - Radomskie Tekstyli Przemysłowe Sp. z o.o.  
tel.: 00 48 48 344 00 05  
26-600 Radom, ul. Chorzowska 17

e-mail: [info@rtp-waeschesak.de](mailto:info@rtp-waeschesak.de)  
[www.rtp-waeschesak.de](http://www.rtp-waeschesak.de)